

O SANTO ESPÍRITO DESCEU

2
7

S

Dm7

Dm7
C

Gsus

G

C

G
B

Am

F

G

G
B

Pno.

Fl. 1

Fl. 2

B♭ Cl. 1

B♭ Cl. 2

A. Sx. 1

A. Sx. 2

B♭ Tpt. 1

B♭ Tpt. 2

Vln. I

Vln. II

O SANTO ESPÍRITO DESCEU

3

13

S

C $\frac{G}{B}$ A sus $\frac{A}{C\#}$ Dm7 $\frac{Dm7}{C}$ G sus G C $\frac{F}{G}$ G

Pno.

Fl. 1

Fl. 2

B \flat Cl. 1

B \flat Cl. 2

A. Sx. 1

A. Sx. 2

B \flat Tpt. 1

B \flat Tpt. 2

Vln. I

Vln. II

4
18

1ª Estrofe

O SANTO ESPÍRITO DESCEU

S

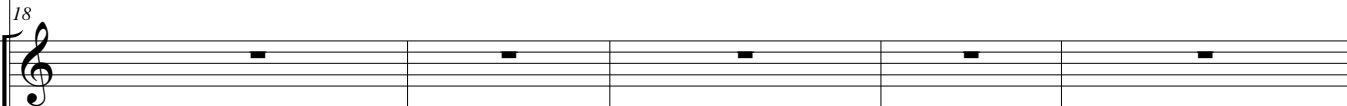


C O San-to|Es-pí-ri-to des - ceu do Céu Dm̃m ple-ni-tude de po - der Anjo Pen-te-cos-te fez bri-

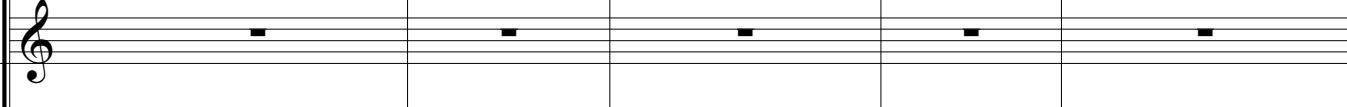
Pno.



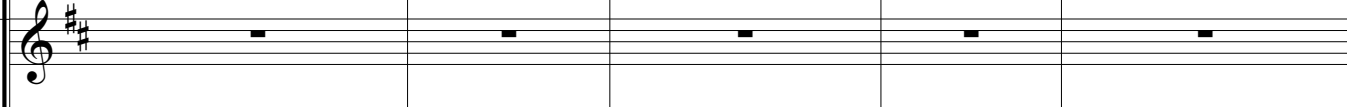
Fl. 1



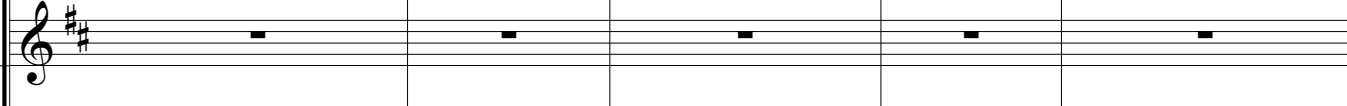
Fl. 2



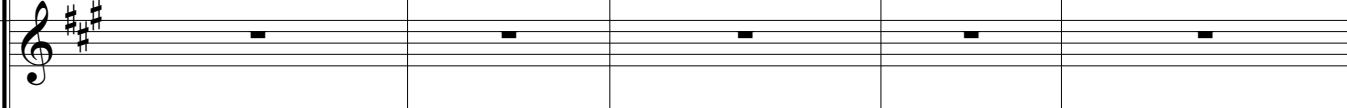
B♭ Cl. 1



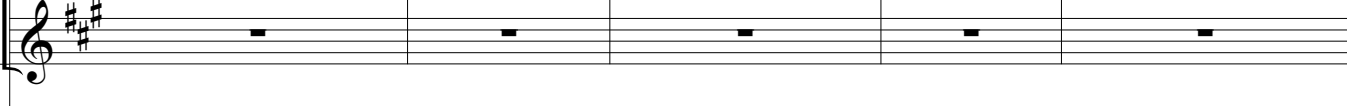
B♭ Cl. 2



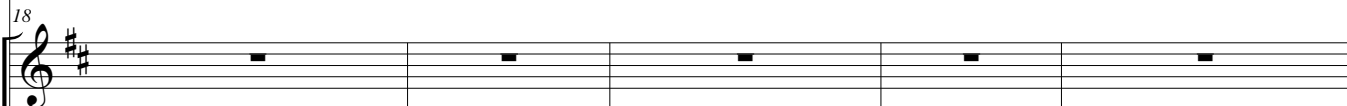
A. Sx. 1



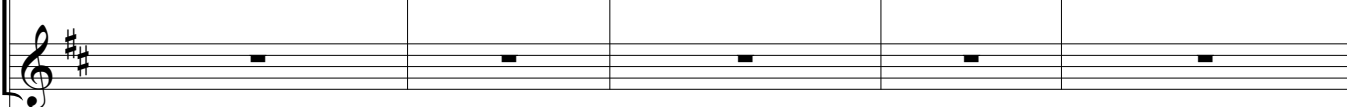
A. Sx. 2



B♭ Tpt. 1



B♭ Tpt. 2



1ª Estrofe

Vln. I



1ª Estrofe
mf

Vln. II



mf

O SANTO ESPÍRITO DESCEU

5

23

S

Dm a luz **G** suse mul-ti-dões pu-de-ram o-er **C** fi-éis em **C**ris-to sem qual-quer te-mor

Pno.

Fl. 1

Fl. 2

B \flat Cl. 1

B \flat Cl. 2

A. Sx. 1

A. Sx. 2

B \flat Tpt. 1

B \flat Tpt. 2

Vln. I

Vln. II

O SANTO ESPÍRITO DESCEU

6
28

S

Dm7 sa - í - ram Co7 - dos a pre - gar Am e con - se - gui - ram mes-mo em Dm7 - ta | e dor

Pno.

Fl. 1

Fl. 2

B♭ Cl. 1

B♭ Cl. 2

A. Sx. 1

A. Sx. 2

B♭ Tpt. 1

B♭ Tpt. 2

Vln. I

Vln. II

O SANTO ESPÍRITO DESCEU

7

32

S

Gloria con-quis - car. An - te Deum ben - e - dic - to - tam -

Pno.

32

Fl. 1

Fl. 2

Bb Cl. 1

Bb Cl. 2

A. Sx. 1

A. Sx. 2

Bb Tpt. 1

Bb Tpt. 2

Vln. I

Vln. II

8

8
37

O SANTO ESPÍRITO DESCEU

S

bém G/B A sus A con - ce - der - nos Tua Gra - ça e Tu po - der G/B A sus nos - sa

Pno.

Fl. 1

Fl. 2

B♭ Cl. 1

B♭ Cl. 2

A. Sx. 1

A. Sx. 2

B♭ Tpt. 1

B♭ Tpt. 2

Vln. I

Vln. II

43

S

pre - ce ven - to - es - tar A sus - ali - De - G sus a - qui re - vi -

Pno.

Fl. 1

Fl. 2

B \flat Cl. 1

B \flat Cl. 2

A. Sx. 1

A. Sx. 2

B \flat Tpt. 1

B \flat Tpt. 2

Vln. I

Vln. II

2ª Estrofe

49

S

Car. C "só pe-la Gra o jus-to vai vi-ver" Dm7 na Bí-blia Gra-mos en-con - tar

49

Pno.

2ª Estrofe

49

Fl. 1

mf Estrofe

49

Fl. 2

mf Estrofe

49

Bb Cl. 1

mf Estrofe

49

Bb Cl. 2

mf Estrofe

49

A. Sx. 1

mf Estrofe

49

A. Sx. 2

mf

49

Bb Tpt. 1

49

Bb Tpt. 2

49

Vln. I

49

Vln. II

54

S

Am Je - sus por - tan - to nos da - Dm7 po - der Gsus de - ve - mos or e con - fi - ar

Pno.

Fl. 1

Fl. 2

B♭ Cl. 1

B♭ Cl. 2

A. Sx. 1

A. Sx. 2

B♭ Tpt. 1

B♭ Tpt. 2

Vln. I

Vln. II

58

S

C os que es - ce - ram sem - pre ao Se - nhor Dm7 paz e - le - ge - a hão de - a - ção

Pno.

Fl. 1

Fl. 2

B♭ Cl. 1

B♭ Cl. 2

A. Sax. 1

A. Sax. 2

B♭ Tpt. 1

B♭ Tpt. 2

Vln. I

Vln. II

62

S

Amre-ce-be-rão de Deus cons-Dam7 - te|a-mor Gsuse gra-ça por tes-te-mu - nhar. Aón Deus ben -

Pno.

Fl. 1

Fl. 2

Bb Cl. 1

Bb Cl. 2

A. Sx. 1

A. Sx. 2

Bb Tpt. 1

Bb Tpt. 2

Vln. I

Vln. II

67

S

fi - to - G B tam - bem G B A sus A con - ce - Dm7 - Dm7 tua Gra - ça e Tu po -

Pno.

Fl. 1

Fl. 2

B \flat Cl. 1

B \flat Cl. 2

A. Sx. 1

A. Sx. 2

B \flat Tpt. 1

B \flat Tpt. 2

Vln. I

Vln. II

73

S

der G B Ais nos - sa pfe - ce vem G B der - toles - tar G B Ais A C# - ali -

Pno.

Fl. 1

Fl. 2

B \flat Cl. 1

B \flat Cl. 2

A. Sx. 1

A. Sx. 2

B \flat Tpt. 1

B \flat Tpt. 2

Vln. I

Vln. II

79

S

D₉m7 - *D₉m7* *G₇sus* a - qui re - *G₇* - vi - *G₇*ar.

Pno.

Fl. 1

Fl. 2

B \flat Cl. 1

B \flat Cl. 2

A. Sx. 1

A. Sx. 2

B \flat Tpt. 1

B \flat Tpt. 2

Vln. I

Vln. II